

1.



$8 \times 4 + 16 : 4 + 12$   
Yukarıda verilen soruyu yapınız.

Aşağıda dört öğrencinin yukarıdaki soruya verdiği cevaplar verilmiştir.

MURAT



$$\begin{aligned} 8 \times 4 + 16 : 4 + 12 \\ = 8 \times 20 : 4 + 12 \\ = 8.5 + 12 \\ = 40 + 12 \end{aligned}$$

SEVDA



$$\begin{aligned} 8 \times 4 + 16 : 4 + 12 \\ = 8 \times 4 + 4 + 12 \\ = 8 \times 20 \\ = 160 \end{aligned}$$

BERKAY



$$\begin{aligned} 8 \times 4 + 16 : 4 + 12 \\ = 8 \times 20 : 4 + 12 \\ = 8 \times 20 : 16 \\ = 10 \end{aligned}$$

FAHRİYE



$$\begin{aligned} 8 \times 4 + 16 : 4 + 12 \\ = 32 + 4 + 12 \\ = 36 + 12 \\ = 48 \end{aligned}$$

Buna göre, Ali Öğretmen'in sorduğu soruyu hangi öğrenci doğru çözmüştür?

A) Murat

B) Sevda

C) Berkay

D) Fahriye

2.

$$16 \text{ } \text{yellow circle} \text{ } 9 = 5 \text{ } \text{red star} \text{ } 5$$

$$7 \text{ } \text{red star} \text{ } 4 = 36 \text{ } \text{blue heart} \text{ } 8$$

$$28 \text{ } \text{blue heart} \text{ } 13 = 45 \text{ } \text{orange triangle} \text{ } 3$$

Yukarıda verilen işlemlerin doğru olabilmesi için  $\text{yellow circle}$ ,  $\text{red star}$ ,  $\text{blue heart}$  ve  $\text{orange triangle}$  sembollerinin yerine +, -, x veya : işaretlerinden uygun olanlar yerleştirilecektir.

Buna göre ;

$$(36 \text{ } \text{yellow circle} \text{ } 6) \text{ } \text{orange triangle} \text{ } (2 \text{ } \text{red star} \text{ } 7) \text{ } \text{blue heart} \text{ } 2$$

işleminin sonucu kaçtır?

A) 0

B) 1

C) 2

D) 3

3.



Yukarıda verilen hesap makinesinde 6 rakamının bulunduğu tuş bozuktur.

$56 \cdot 18$  işleminin sonucunu bu hesap makinesini kullanarak bulmak isteyen bir kişi verilen işlem yerine aşağıda verilen işlemlerden hangisini yapmayı tercih ederse hatalı bir tercih yapmış olur?

A)  $55 \cdot 18 + 1$

B)  $(58 - 2) \cdot 18$

C)  $(54 + 2) \cdot 18$

D)  $(49 + 7) \cdot 18$

4. Aşağıda yazan sayılar tam bölünebildikleri sayılar ile eşleştirilecektir.

SAYILAR	TAM BÖLÜNDÜĞÜ SAYI
2845	4
3654	5
2476	6
7146	9

Buna göre doğru eşleştirme aşağıdaki seçeneklerin hangisinde yapılmıştır?

A) 

SAYILAR	TAM BÖLÜNDÜĞÜ SAYI
2845	4
3654	5
2476	6
7146	9

B) 

SAYILAR	TAM BÖLÜNDÜĞÜ SAYI
2845	4
3654	5
2476	6
7146	9

C) 

SAYILAR	TAM BÖLÜNDÜĞÜ SAYI
2845	4
3654	5
2476	6
7146	9

D) 

SAYILAR	TAM BÖLÜNDÜĞÜ SAYI
2845	4
3654	5
2476	6
7146	9

5. Aşağıda verilen parçaların üzerine bazı üslü ifadeler yazılmıştır.



Üzerinde yazan üslü ifade değerleri birbirine eşit olan dört parça bir araya getirilerek iç içe geçmiş bir şekil elde edilecektir.

Buna göre, elde edilecek olan şekil aşağıdakilerden hangisidir?

A)

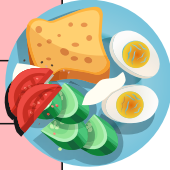
B)

C)

D)

6.

YİYECEKLER	MİKTARLARI	KALORİSİ
EKMEK	1 DİLİM	32
DOMATES	1 ADET	16
SALATALIK	1 ADET	11
PEYNİR	150 GR	285
YUMURTA	1 ADET	90



Selim kahvaltıda 2 adet domates, 1 adet salatalık, 300 gram peynir ve 2 dilim ekmek yemiştir. Eylül ise kahvaltıda 1 adet yumurta, 150 gram peynir, 1 adet domates ve 3 dilim ekmek yemiştir.

Buna göre Selim Eylül'den kaç kalori fazla almıştır?

- A) 170      B) 180      C) 190      D) 200

7.

Bir tüccar, tanesi 9 TL'den belirli miktarda cam şişe satın alıyor.

Tüccara yaptığı alışveriş sonrası verilen faturada, alışveriş tutarının son rakamı silik çıktığı için bu tutarın yalnızca 37• biçiminde üç basamaklı bir sayı olduğu anlaşılmıştır.

Buna göre, bu tüccar toplam kaç tane cam şişe almıştır?

- A) 42      B) 43      C) 46      D) 50

8.



Kadir'e babasının verdiği beş günlük harçlık miktarı ile ilgili bilgiler aşağıda verilmiştir.

- Kadir babasından her gün farklı miktarlarda harçlık almaktadır.  
→ Kadir'in her gün aldığı harçlık miktarı bir asal sayıdır.

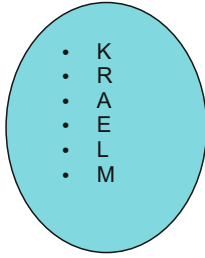
Buna göre, Kadir'in beş gün için alacağı toplam harçlık miktarı **en az** kaç TL'dir?

- A) 26      B) 27      C) 28      D) 29

9.  $A = \{\text{KARAKALEM kelimesinin harfleri}\}$  olmak üzere A kümesi için,

- I. Liste yöntemiyle gösterimi  $A = \{\text{K, A, R, L, E, M}\}$  'dir.  
II. Eleman sayısı 9'dur.

III. Venn şeması yöntemi ile gösterimi

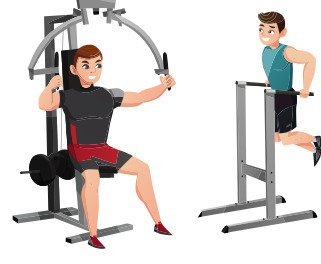


şeklindedir.

Yukarıdaki ifadelerden hangileri doğrudur?

- A) Yalnız II      B) I ve III      C) I ve II      D) II ve III

10.



Kütlesi  $75\frac{1}{3}$  kg olan Hasan ile kütlesi  $75\frac{1}{2}$  kg olan Fatih, 3 aylık bir diyet programı uygulamışlardır. Bu üç aylık diyet programının sonunda Hasan 73 kg'a, Fatih ise  $73\frac{1}{3}$  kg'a inmiştir.

Buna göre, aşağıdakilerden hangisi **yanlıştır**?

- A) Hasan  $2\frac{1}{3}$  kg zayıflamıştır.  
B) Hasan  $2\frac{1}{6}$  kg zayıflamıştır.  
C) Diyet sonunda Fatih, Hasan'a göre daha kiloludur.  
D) Her ikisi eşit miktarda zayıflamıştır.

11.

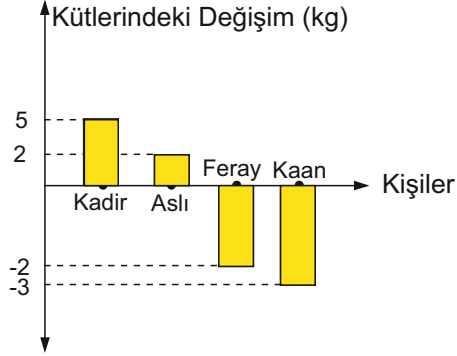
$A = \{72 \text{ sayısının pozitif bölenleri}\}$

Yukarıda A kümesinin ortak özellik yöntemiyle gösterimi verilmiştir.

Buna göre aşağıdakilerden hangisi **yanlıştır**?

- A)  $3 \in A$       B)  $5 \notin A$       C)  $14 \in A$       D)  $18 \in A$

12. Bir güreş müsabakasına katılan dört sporcunun kütleleri bir hafta arayla iki sefer ölçülmüştür. Sporcuların ikinci ölçümdeki kütlelerinin birinci ölçüme göre değişimi aşağıdaki grafikte verilmiştir.



Buna göre, yukarıdaki verilere göre aşağıdaki ifadelerden hangisi **yanlış** olabilir?

- A) Kadir'in kütlesi bir önceki ölçüme göre 5 kg artmıştır.
- B) Aslı'nın kütlesiyle Feray'ın kütlesi arasında bir önceki ölçüme göre 4 kg fark vardır.
- C) Kadir'in kütlesiyle Kaan'ın kütlesi arasında bir önceki ölçüme göre 8 kg fark vardır.
- D) İkinci ölçüm sonunda Kaan, Feray'dan daha hafiftir.

13.



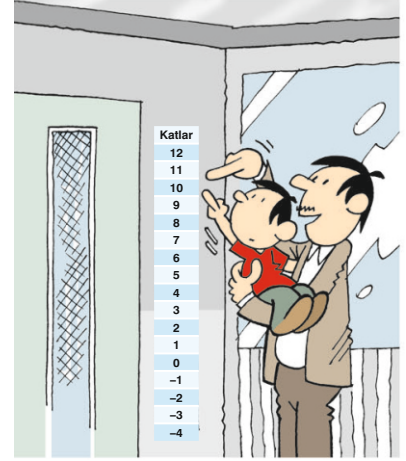
Ceren, parasının önce  $\frac{1}{8}$ 'ini sonra da kalan parasının

$\frac{3}{5}$ 'ini harcamıştır.

Ceren'in toplamda 110 TL harcadığı bilindiğine göre, Ceren'in başlangıçta kaç TL parası vardır?

- A) 380      B) 400      C) 420      D) 440

14.



Batuhan ve ailesinin oturduğu apartmanın otoparkı binanın zemin katının 4 kat aşağısındadır. Batuhan'la babası arabalarını otoparka park ettikten sonra birlikte asansöre binmişlerdir. Babası Batuhan'dan şuan buldukları kattan 12 kat yukarıda olan evlerine çıkabilmeleri için doğru düğmeye basmasını istemiştir.

Buna göre, Batuhan asansörde kaç numaralı düğmeye basarsa evlerinin bulunduğu kata çıkmış olurlar?

- A) 8      B) 9      C) 10      D) 16

15.

A, B ve C birer doğal sayıdır.

$$\frac{3}{4} \times \frac{12}{6} = \frac{A}{B} \quad \text{ve} \quad \frac{14}{C} \times \frac{1}{8} = \frac{7}{24}$$

Yukarıda verilen kesirlerle çarpma işlemlerine göre,  $A + B + C$  ifadesinin **en küçük** doğal sayı değeri aşağıdaki seçeneklerin hangisinde verilmiştir?

- A) 11      B) 16      C) 36      D) 66



DENEME SINAVI

5. SINIF

1

KALEMİN GÜCÜ EKİBİ - MATEMATİK SORU AVCILARI :  
KERİM UZUNTAŞ - MEHMET ALİ DEMİR - LEVENT TAYYAR

ORTAK ÇALIŞMASIDIR

SAYILARIN İZİNDE EKİBİ:  
FATMA DİNLER ESİM - HASAN ESİM

FACEBOOK SAYFAMIZ

<https://www.facebook.com/groups/1657246057709493>

İNTERNET SİTEMİZ

[www.kalemingucu.com](http://www.kalemingucu.com)